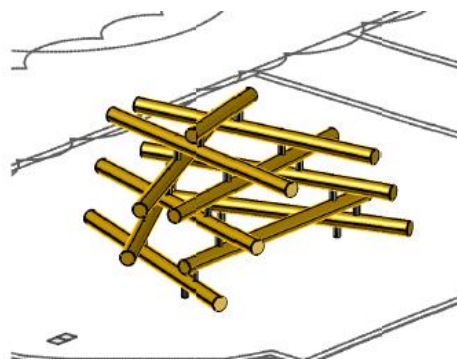
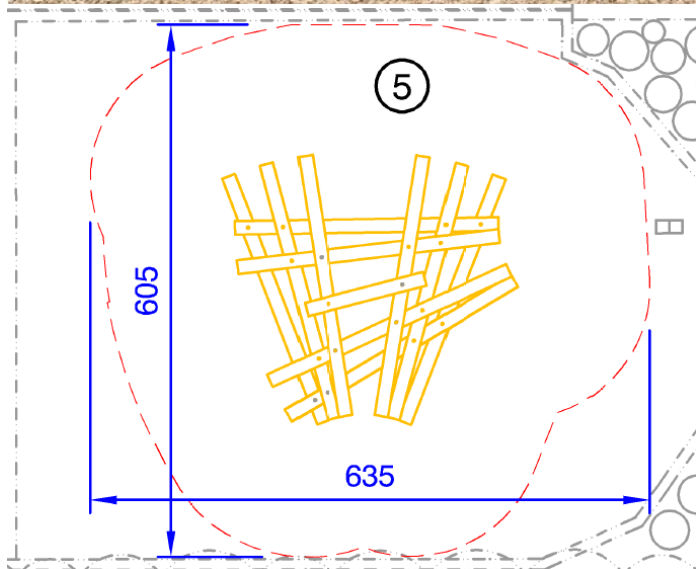


#### 4.241030 Climbing stack 3

Drewniane słupy tworzą ciekawą konstrukcję, na której można siedzieć, wisieć, wspinać się, balansować lub porostu leżeć - w pojedynkę, we dwoje lub w grupie. Urządzenie dzięki wytrzymałej konstrukcji i prostej formie może być użytkowane przez wiele osób jednocześnie - gwarantuje dobrą zabawę w pojedynkę i w grupie. Idealnie nadaje się na spotkania towarzyskie dla dzieci i młodzieży spragnionych wyzwań odpowiednich dla własnego wieku.

#### Charakterystyka urządzenia

Urządzenie służące do balansowania, wspinania - idealne do parków, szkół, placów zabaw.



#### Komponenty w zestawie:

11 oszlifowanych belek

4 elementy kotwiące

Komplet łączników koniecznych do zmontowania urządzenia

Urządzenie odpowiednie dla dzieci powyżej 6 roku życia.

Maksymalna wysokość upadku  $\leq 2.00$  m.

Modrzew alpejski PEFC pozyskiwany w austriackich lasach o surowym klimacie położonych na wysokości pow. 800 m. Drewno poddane ośmioetapowemu procesowi selekcji. Dzięki odpowiedniej obróbce (słupki są odpowiednio nacięte), zminimalizowane zostało ryzyko występowania niekontrolowanych pęknięć.



Drewno ze zrównoważonej, ekologicznie odpowiedzialnej gospodarki leśnej posiada

Urządzenie atestowane przez TÜV SÜD i zgodne z normą EN 1176.

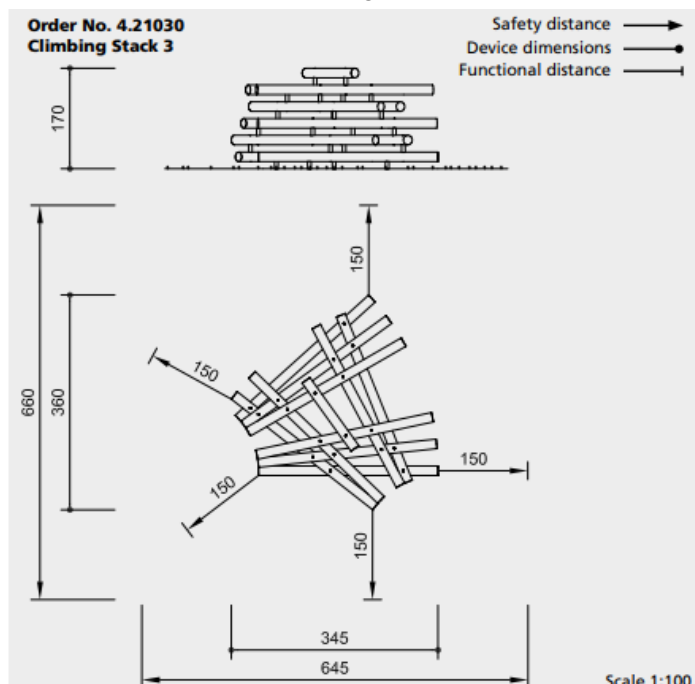
Autor projektu Richter Spielgeräte GmbH

Climbing Stack 3



4.21030

Urządzenia certyfikowane przez TÜV SÜD i zgodne z normą EN 1176.



#### Wymiary

Zgodne z rysunkiem  
Waga – ok. 660 kg

Rzeczywiste wymiary urządzenia mogą się nieznacznie różnić od podanych w niniejszej karcie katalogowej. Producent zastrzega sobie prawo do wprowadzania zmian w rozwiązaniach technicznych.

certyfikat 70 % PEFC  
08.260.713

**Modrzew alpejski** pozyskiwany w austriackich lasach położonych na wysokości pow. 800 m. Drewno poddane ośmiu etapowemu procesowi selekcji. Dzięki odpowiedniej obróbce zminimalizowane zostało ryzyko pęknięć (brak rdzenia w elementach szczególnie narażonych na pęknięcie)



#### Kotwa

element kotwiący wykonany ze stali ocynkowanej ogniowo – w urządzeniu zastosowano wariant do przykręcenia do podłoża pod powierzchnią bezpieczną, a w razie niemożności przykręcenia zastosowane będą płaskie i ciężkie płyty do stabilizacji urządzenia.



**ukryta głowa śruby** duża powierzchnia służy do rozprowadzenia nacisku, zapobiega przedostawaniu się wody do wnętrza, zabezpiecza łebki śrub, można łatwo dostać zapasowe części dzięki identyfikatorowi firmy na produkcie.

Urządzenie atestowane przez TÜV SÜD i zgodne z normą EN 1176.

Autor projektu Richter Spielgeräte GmbH

Climbing Stack 3



4.21030